

## 自動化前

### 【当日】

#### < 管理部 >

- ・ 売上管理システムの当日分の受注票を集計
- ・ PDF化してサーバーにアップ



### 【翌朝】

#### < 営業事務 >

- ・ サーバーのPDFから300,000円以上の案件を抽出
- ・ 表作成



- ・ 作業中断
- ・ 転記ミス

#### < 営業事務 >

- ・ 全社員にメール送信

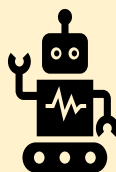


## 自動化後

### 【翌朝】

#### < RPA >

- ・ 売上管理システムから前日の300,000円以上案件の受注票を集計しCSVデータで出力



毎朝 8 時に作業

#### < RPA >

- ・ CSVデータをもとに表を作成
- ・ 不必要な項目を削除、金額順に並び替える等見やすく整える
- ・ Excelデータに変換

#### < RPA >

- ・ Excelデータを添付し、全社員にメール送信